

2023.1  
No.201

# 大貨健保だより



那智勝浦（和歌山県）

**D.K** 大阪府貨物運送健康保険組合

〒536-8567 大阪市城東区鳴野西2丁目11番2号  
大阪府トラック総合会館3F

ホームページ <https://www.daika-kenpo.or.jp>



大貨健保

# 新年のご挨拶

大阪府貨物運送健康保険組合  
理事長 谷 康 司



明けましておめでとうございます。

事業主ならびに加入者の皆様におかれましては、健やかに新年を迎えられたこととお慶び申し上げます。また、日頃より当健保組合の事業運営に対し格別のご理解とご協力を賜り、厚く御礼申し上げます。

さて、健保組合を取り巻く状況は年々厳しさを増しており、2025年には団塊の世代がすべて後期高齢者となることで、医療費、納付金等のさらなる増加が見込まれます。

また、昨年10月から導入された一定所得以上の後期高齢者を対象とする窓口負担2割への引き上げも、残念ながら健保組合

の拠出金等の負担を大きく緩和するには至らず、増え続ける拠出金などに対する早急な対応が望まれるところです。

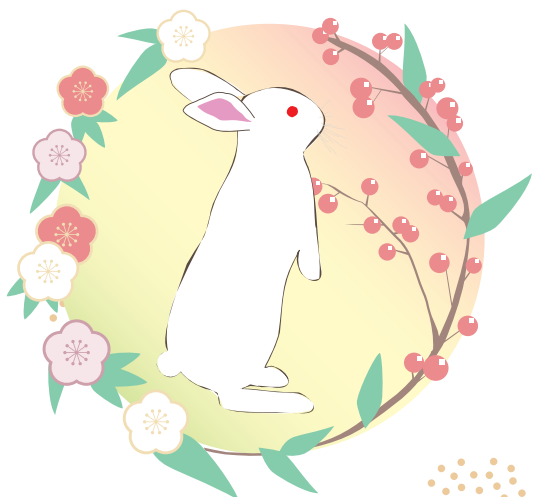
新型コロナウイルス感染症の蔓延から3年が経ち、感染防止と社会経済活動との両立を図るという、いわゆる「ウイズコロナ」の生活が今後もしばらく続くともみられ、改めて心身の健康が重要視されています。

大貨健保では引き続き重症化予防を見据えた保健事業を推進して参ります。

病気の発生・進行を防ぐには、定期的な健康チェックと運動の習慣づけなどを通じて、日頃より健康に意識を向けることが大きな鍵となります。

大貨健保の保健事業をご活用いただき、健やかな毎日をお過ごしになられるようお願い申し上げます。

結びに、本年が皆様にとって明るく実り多き一年となりますことをご祈念申し上げ、新年のご挨拶とさせていただきます。



# 被扶養者現況報告のお願い

健康保険組合は、厚生労働省より年に一度、現在認定されている被扶養者が加入要件を満たしているかを確認することが義務付けられています。

対象となる方の「被扶養者現況報告書」を事業所にお届けしていますので、ご協力くださいますようお願いいたします。

**対象者** 昭和31年4月2日生まれ～平成10年4月1日生まれの被扶養者  
※ 令和4年4月1日以降の被扶養認定者を除きます

**提出期限** 令和5年2月24日（金）

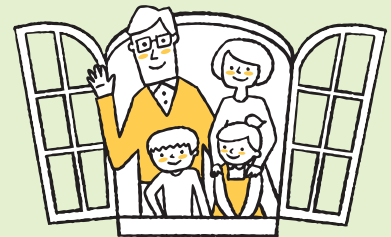


## 添付書類

いずれもコピーを提出してください

### 収入のある方

- 就労している方（学生を含む）  
→ 直近6ヶ月分の給与明細、または令和4年の源泉徴収票と直近1ヶ月分の給与明細
- 年金を受給している方  
→ 年金受給額通知書、受給額が分かる年金定期便など  
※ 老齢・障害・遺族・共済・企業年金（基金）・生保等個人年金など、受給中の年金すべて
- 自営業収入等その他収入のある方  
→ 収入の確認できる書類  
※ 例：確定申告書1表と2表および損益計算書、所得証明書など



### 学生の方

→ 学生証（写）または在学証明書

### 被保険者と別居されている方は…

上記書類に加えて、被保険者からの送金額等が確認できるもの直近3ヶ月分を添付してください。

《例》金融機関からの送金伝票、現金書留の控えなど

保険証

保険  
診療

### ご注意ください

期限までにご提出いただけない場合は、現況が確認できないため、引き続き被扶養者として認定することができなくなります。ご注意ください。

# 優良事業所・優秀生活改善者表彰

健指導の優秀生活改善者に40名が選ばれました。  
し、表彰状と記念品をお送りいたします。



## 優秀生活改善者（40名）

対		象		者	
株式会社つばめ急便	S.S 様 O.M 様	梅田運輸倉庫株式会社			
平田運送株式会社	T.O 様	K.M 様 H.K 様 O.G 様 F.K 様 K.K 様			
もりか運送株式会社	G.T 様	Y.K 様 A.Y 様 K.Y 様 H.S 様 N.C 様			
東京運送株式会社	H.A 様	タナカ物流株式会社	S.K 様		
株式会社松菱	K.N 様	山忠運輸株式会社	S.H 様		
東洋テック株式会社	N.T 様 O.T 様 S.Y 様	サントリーロジスティクス株式会社	M.M 様		
大協高速運輸株式会社	I.K 様	豊興サービス株式会社	I.Y 様		
有限会社高槻メンテナンス	K.K 様	ジャパンパレック株式会社			
橋本運送株式会社	E.S 様	M.R 様 H.H 様 D.M 様 M.M 様 S.K 様			
丸西運輸商事株式会社	D.J 様	浪速運送株式会社	F.K 様		
三共運輸倉庫株式会社	H.K 様	三晃運輸株式会社	S.T 様		
谷川運輸倉庫株式会社	I.H 様 F.T 様 T.N 様	扇町運送株式会社	K.M 様 S.Y 様		

## 大貨健保では特定保健指導に取り組んでいます

特定保健指導は、長年の食生活や運動不足から起こる生活習慣病に注目し、その原因となる生活習慣を見直し、病気を未然に防ぐことを目的としています。

大貨健保では、対象となった方が気軽に保健指導を受けていただけるように取り組んでいます。ぜひ、社内での健康づくりの一助として特定保健指導をご活用ください。

### 大貨健保の保健指導は3つの安心ポイント

#### ■ 費用は無料です！

特定保健指導の費用はすべて大貨健保が負担します。

#### ■ 保健師を派遣しています！

全国各地で対応できる機関と契約をしておりますので、大阪府下以外の営業所での指導もできます。対面での指導が難しい方は、スマートフォン・タブレットなどを利用してリモートでの面接も実施できます。

#### ■ 土曜日でもOK！

土曜日でも実施できる保健師や実施機関もあります。

健康づくりについてお気軽にお問合せください。

健康管理センター TEL 06-6965-4061



# 特定健診・特定保健指導の

令和4年度の特定健診の優良事業所に47社店と、特定保  
 なお、新型コロナウイルス感染防止のため授与式を縮小

## 優良事業所（47社店）

事業所名	支部	事業所名	支部	事業所名	支部
西淀運輸事業協同組合	河北	株式会社阪急阪神ロジパートナーズ	第六	株式会社ミヨシコーポレーション	東大阪
ホンダ運送株式会社	河北	株式会社ビーシーロジスティクス	北大阪	有限会社カワイ	東大阪
引越専門協同組合関西	河北	ダイシン物流株式会社	北大阪	DC TRANSPORTATION 株式会社	東大阪
株式会社陽光	河北	有限会社オオヨド自工	北大阪	相和運送株式会社	泉州
明石運送株式会社	河北	株式会社ケイシンロジ	北大阪	岡田運送株式会社	泉州
八光倉庫株式会社	中央	グローリー I S T 株式会社	東北	宝運送株式会社	泉州
燦ホールディングス株式会社	中央	大阪小籠株式会社	東北	南海通運株式会社	泉州
株式会社公益社	中央	コーヨー急送株式会社	南大阪	丸平運輸倉庫株式会社	泉州
株式会社松菱	西	東西運輸株式会社	南大阪	大虎運輸株式会社	泉州
東洋テック株式会社	浪速南	小澤運送株式会社	南大阪	池辺運送株式会社	泉州
近畿交通共済協同組合	浪速南	大洋輸送株式会社	南大阪	泉州貨物輸送事業協同組合	泉州
大阪海陸運輸協同組合	大正	サントリーロジスティクス株式会社	南大阪	株式会社丸廣運送店	港
株式会社米重廻漕店	大正	株式会社カイウン	南大阪	株式会社協和運輸	港
京阪久宝HD株式会社	大正	今川運送株式会社	東大阪	丸山物流株式会社	港
浪速通運株式会社	第六	大和製缶運送株式会社	東大阪	株式会社寿運送店	港
中川運送株式会社	第六	株式会社山中運輸	東大阪		

## 表彰規程

～下記の基準に基づき、運営・事業委員会にて選考を行っています～

### 優良事業所（加入事業所）

対象者人数（40歳以上の本人・家族）	健診受診率
10人以下の事業所	本人・家族 100%
11～25人の事業所	本人・家族 90%以上
26～50人の事業所	本人・家族 80%以上
51～100人の事業所	本人・家族 75%以上
101人以上の事業所	本人・家族 70%以上



- 健康保険料が納期内納入
- 給付率が90%以下
- 特定保健指導に協力的
- 被扶養者の健診受診率が優秀

### 優秀生活改善者（個人）

「特定保健指導を受けた方の中から、指導後の健診結果において顕著に改善が認められた方」

# 紹介状なしで大病院を受診するときの「特別の料金」が見直されました

令和4年10月1日から、紹介状なしで大病院を受診するときの「特別の料金」が引き上げられ、対象となる病院が拡大されました。

## 【制度の内容】（赤字は、令和4年10月1日からの見直し）

「特別の料金」の対象となる病院	特定機能病院 一般病床200床以上の地域医療支援病院 一般病床200床以上の紹介受診重点医療機関 （令和5年3月頃に公表を予定）		
「特別の料金」の対象となる患者 救急の患者など対象とならない場合もあります。	初診	他の医療機関からの紹介状なしで受診する患者	
	再診	他の医療機関への紹介状を交付された後も、紹介元の病院を受診する患者	
「特別の料金」	初診	医科	5,000円以上 → 7,000円以上
		歯科	3,000円以上 → 5,000円以上
	再診	医科	2,500円以上 → 3,000円以上
		歯科	1,500円以上 → 1,900円以上

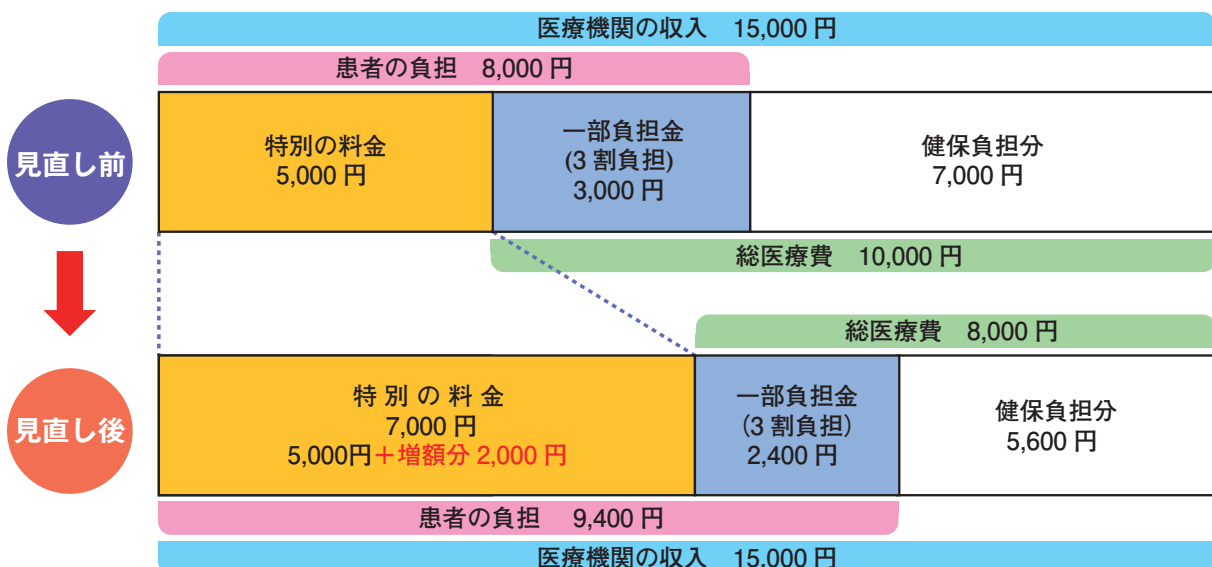
## 【窓口支払い例】

総医療費10,000円（3割負担）

初診の「特別の料金」が5,000円→7,000円に変更となった場合

増額分2,000円は総医療費10,000円から差し引かれ8,000円となります。

8,000円の3割2,400円と、特別の料金7,000円の合計9,400円が患者負担になります。



**Q** 雇用保険の失業等給付を受給中は被扶養者になれないのはなぜですか？

**A** 失業保険の給付は、「働く意思があり、働く能力があるものの働く機会がない」という、失業の認定条件を満たしている方のための【所得保証制度】です。

受給期間内に再就職することを目指し、退職前の生活を維持することを目的としていますので、給付を受けている間は被扶養者として認定できません。

ただし、失業等給付受給開始後も基本手当日額が3,611円(4,999円)以下の場合、被扶養者として認定されることもあります。また、待機期間および給付制限期間中、規定以上の収入が無い場合、被扶養者として認定される場合もあります。

なお、失業給付の受給を開始した際は、忘れずに受給開始日から被扶養者の抹消を行ってください。もし、手続きを行っておらず、その期間中に保険証を使用された場合は、その間に病院窓口で支払った自己負担分を除いた医療費全額を返還していただくこととなります。

※ 状況に応じて確認書類を提出いただく場合がありますのでご了承下さい。

		その他の収入との合計額	待機期間&給付制限期間	受給期間	受給終了後
雇用保険 受給あり (日額)	3,612円(5,000円)以上	130万(180万)円以上	×	×	×
		130万(180万)円未満	○	×	○
	3,611円(4,999円)以下	130万(180万)円未満	○	○	○
雇用保険受給なし		130万(180万)円未満		○	

※ カッコ内は60歳以上または障害年金受給要件に該当する場合

【お問合せ先】 業務係 適用担当 TEL 06-6965-4051

## 「保険給付のお知らせ(医療費通知)」再交付について

紛失などで再交付を希望される方は、下記書類を大貨健保へ提出してください。

### 再交付に必要なもの

- ① 医療費通知交付願 … 大貨健保のホームページから印刷可能です。
- ② 本人確認書類 … 被保険者の顔写真付きの公的な身分証明書の写し  
(運転免許証、パスポート、マイナンバーカードなど)

「保険給付のお知らせ(医療費通知)」は、  
確定申告などの医療費控除に利用できますので、  
領収書と一緒に大切に保管してください。



【お問合せ先】 業務係 給付担当 TEL 06-6965-4052

申請書をお送りしています

## 大ト協の移動健康相談に助成 **受付中!**

大ト協の移動健康相談事業を利用された方1名につき1,000円の助成金を交付します。  
該当する事業所には、申請書をお送りしていますので、**1月31日(火)まで**にご提出ください。

<b>対象者</b>	大貨健保の被保険者
<b>助成金額</b>	1名につき1,000円
<b>申請方法</b>	申請書に記入のうえ大貨健保へ提出してください
<b>交付方法</b>	令和5年3月下旬に申請書に記載の事業所口座に一括振り込みします

添付書類は不要です。  
お早目の提出をお願いします。  
なお、振込口座の書き忘れにご注意ください。

申請書のご提出をもって、健診データの提供に同意いただいたものとし、健診データを健診実施機関より直接受領します。

健診データは、健康保険法第150条に規定されている皆さんの健康に寄与する事業にのみ活用し、他で利用することは一切ありません。

【お問合せ先】 保健事業係 TEL 06-6965-4056

## 大貨健保のホームページをご活用ください!

### ● 届出申請書の印刷・用紙依頼

届出用紙が必要になったときは、ホームページよりすぐに印刷することができます。

また、取得届など複写式の用紙は「事業所担当者様のページ」から送付の依頼ができます。

### ● 「お知らせ」コーナー

「お知らせ」コーナーでは、法改正や季節ごとのご案内など、大貨健保が“今”皆さんにお伝えしたいことを掲載しています。

大貨健保や健康保険制度の役立つ情報をいち早く知ることができます。

### ● 健康保険にまつわる様々なシーン

こんなときはどうしたら…?

健康保険に関する疑問にわかりやすく解説しています。

また、必要な申請書や記入例のリンクもあり、届出の際にご活用いただけます。

### ● ジェネリック医薬品の検索

日ごろ服用されているお薬と、ジェネリック医薬品の差額を簡単に検索することができます。

ジェネリック医薬品を利用してお薬代の節約にご活用ください。



健診の案内、インフルエンザ予防接種の助成、  
法改正などの確認に、ぜひお役立てください。

大貨健保

